

Gestaltung

Formate & Vorgaben

SimpleThings GmbH
Münsterstr 1
53111 Bonn

Fon: (0228) 94 49 20-0
Fax: (0228) 94 49 20-20
info@simplethings.de

Gestaltung Formate & Vorgaben

Mit dieser Zusammenstellung möchten wir Ihnen die Auswahl des richtigen Formats für Ihre Druckerzeugnisse etwas vereinfachen. Wünschen Sie spezielle Formate, sprechen Sie uns an! Wir beraten Sie gerne.

1

Papierformate nach DIN (Angaben in mm)

DIN A		DIN B		DIN C	
0	841 x 1189	0	1000 x 1414	1	917 x 1297
1	594 x 841	1	707 x 1000	2	648 x 917
2	420 x 594	2	500 x 707	3	458 x 648
3	297 x 420	3	353 x 500	4	324 x 458
4	210 x 297	4	250 x 353	5	229 x 324
5	148 x 210	5	176 x 250	6	162 x 229
6	105 x 148	6	125 x 176	7	114 x 162
7	74 x 105	7	88 x 125	8	81 x 114
8	52 x 74	8	62 x 88	9	57 x 81
9	37 x 52	9	44 x 62	10	40 x 57
10	26 x 37	10	31 x 44	11	28 x 40
11	18 x 26	11	22 x 31		
12	13 x 18	12	15 x 22		
13	9 x 13	13	11 x 15		

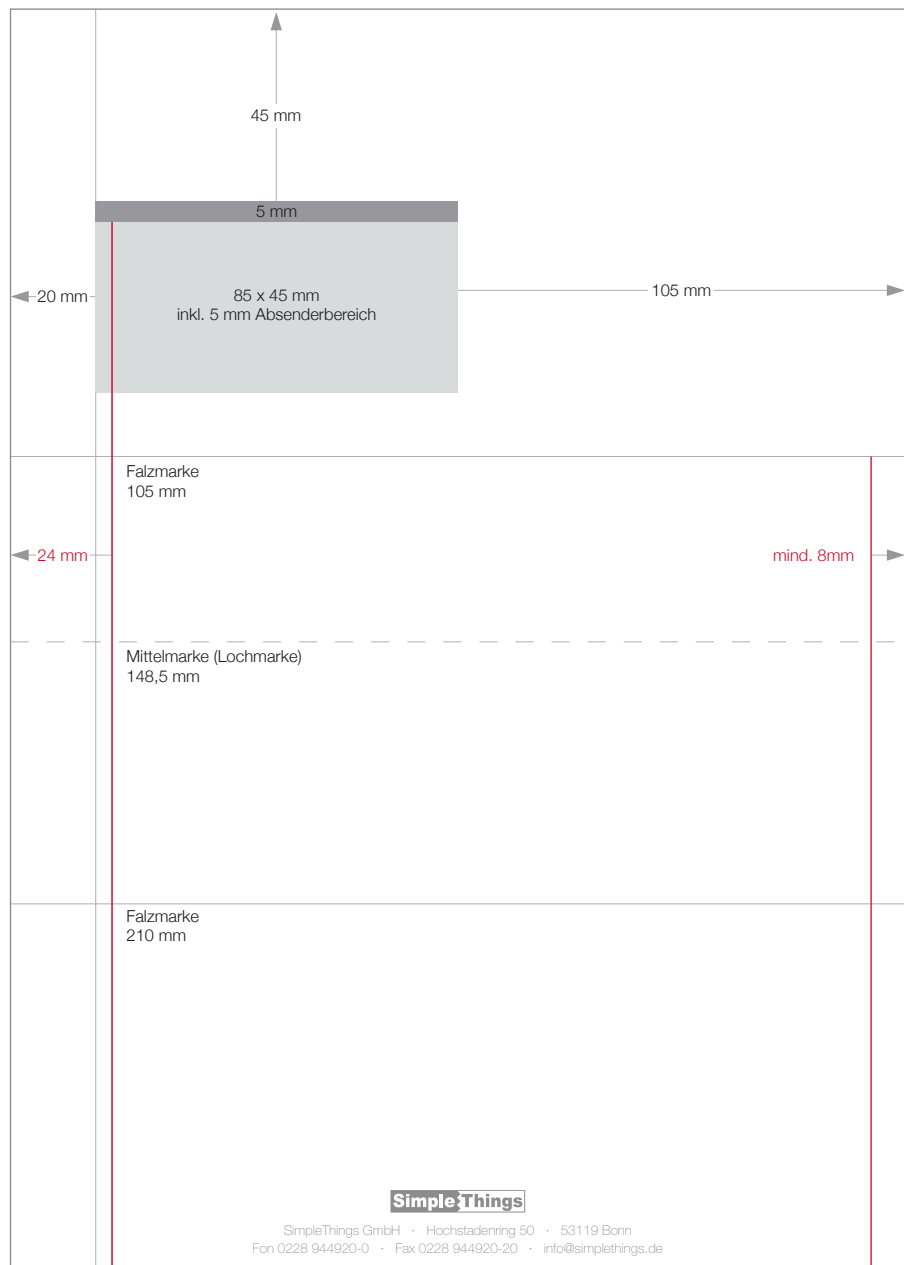
Umschlagformate nach DIN (Angaben in mm)

DIN B4	353 x 250
DIN C4	324 x 229
DIN B5	250 x 176
DIN C5	229 x 162
DIN B6	176 x 125
DIN C6	162 x 115
DIN C7	115 x 81
DIN lang	220 x 110

Gestaltung Formate & Vorgaben

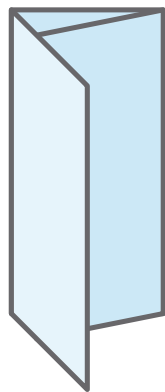
2

Briefbogen DIN A4 für Fensterumschläge nach DIN 680

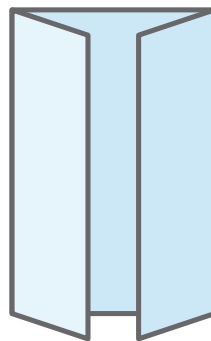


Gestaltung Formate & Vorgaben

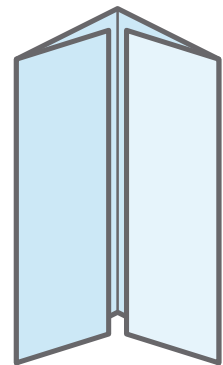
3 Die wichtigsten Falzformate (Flyer, Broschüren, Prospekte)



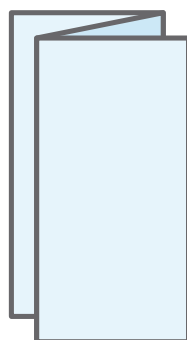
6 Seiten
Wickelfalz



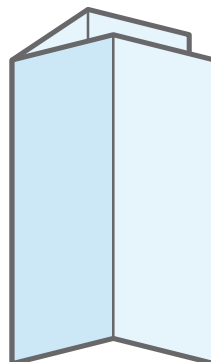
6 Seiten
Fensterfalz



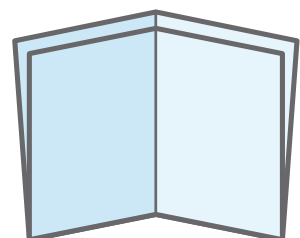
8 Seiten
Altarfalz



6 Seiten
Zick-Zack-Falz



8 Seiten
Doppel-Parallel-Falz



8 Seiten
Kreuzbruch

Gestaltung Formate & Vorgaben

4

Papiergewicht berechnen (Wie schwer ist mein Brief?)

Mit der folgenden Formel können Sie das Briefgewicht berechnen, wenn einmal keine Briefwaage zur Verfügung steht.

$$\frac{\text{Blattformat (offen) in cm} \times \text{Papiergewicht (g/m}^2\text{)}}{10.000} \times \text{Blattzahl}$$

Beispiel für ein DIN A4-Blatt 80g/m²:

$$\frac{(29,7 \times 21) \times 80}{10.000} \times 1 = 4,99\text{g}$$

Auch Druckfarbe wiegt. Addieren Sie für den Farbauftrag je nach Farbdeckung 5% – 10% hinzu. Und vergessen Sie nicht das Gewicht des Briefumschlags!

Papiergewicht Blätter DIN A4 (Angaben ohne Gewähr)

Gewicht g/m ²	70	80	90	100	115	135	150	170	250
1 Blatt	4,4	5,0	5,7	6,2	7,2	8,4	9,4	10,6	15,6
2 Blatt	8,8	10,0	11,3	12,5	14,4	16,8	18,8	21,2	31,2
3 Blatt	13,1	15,0	16,9	18,8	21,6	25,3	28,1	31,8	46,8
4 Blatt	17,5	20,0	22,5	25,0	28,7	33,7	37,5	42,4	62,4
6 Blatt	26,2	30,3	33,7	37,5	43,0	50,6	56,2	63,7	93,6
8 Blatt	35,0	40,0	45,0	49,9	67,4	67,4	74,9	84,9	124,8
10 Blatt	43,7	49,9	56,2	62,4	71,7	84,2	93,6	106,1	156,0
12 Blatt	52,4	59,9	67,4	74,9	86,1	101,1	112,3	127,3	187,2
16 Blatt	69,9	79,9	89,9	99,8	114,8	134,8	149,7	169,8	249,6

Gestaltung Formate & Vorgaben

Papiergewicht Umschlag (Angaben ohne Gewähr)

DIN-Format	lang	C6	C5	C4	B4
Länge (mm)	110	114	162	229	250
Breite (mm)	220	162	229	324	353
60g/m ²	3,6	2,7	5,6	11,1	13,2
70g/m ²	4,2	3,2	6,5	13,0	15,4
80g/m ²	4,8	3,7	7,4	14,8	17,6
100g/m ²	6,0	4,6	9,3	18,5	22,0
120g/m ²	7,2	5,5	11,1	22,2	26,5

Typometer

Verwendung: Drucken Sie diese Seite 1:1 mit einem hochwertigen Drucker in maximaler Auflösung auf eine feste Transparentfolie.

DIN-Formate in mm

DIN A

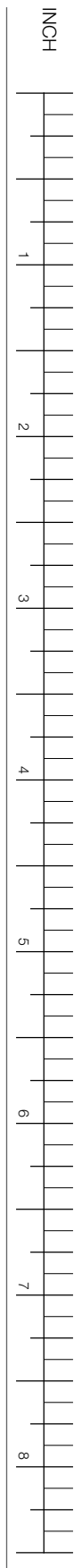
0	841 x 1189
1	594 x 841
2	420 x 594
3	297 x 420
4	210 x 297
5	148 x 210
6	105 x 148
7	74 x 105

DIN B

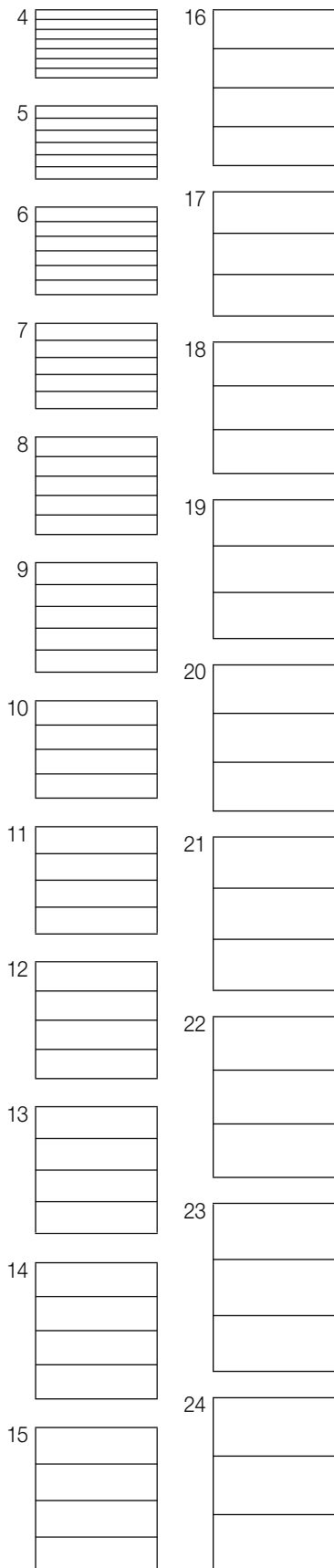
0	1000 x 1414
1	707 x 1000
2	500 x 707
3	353 x 500
4	250 x 353
5	176 x 250
6	125 x 176
7	88 x 125

DIN C

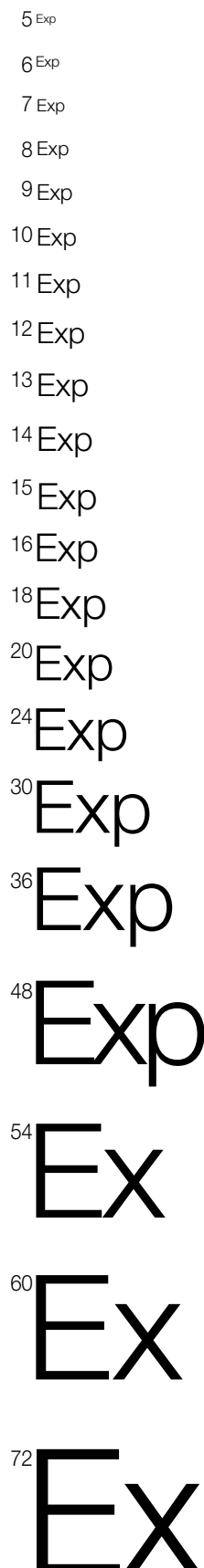
1	917 x 1297
2	648 x 917
3	458 x 648
4	324 x 458
5	229 x 324
6	162 x 229
7	114 x 162
8	81 x 114



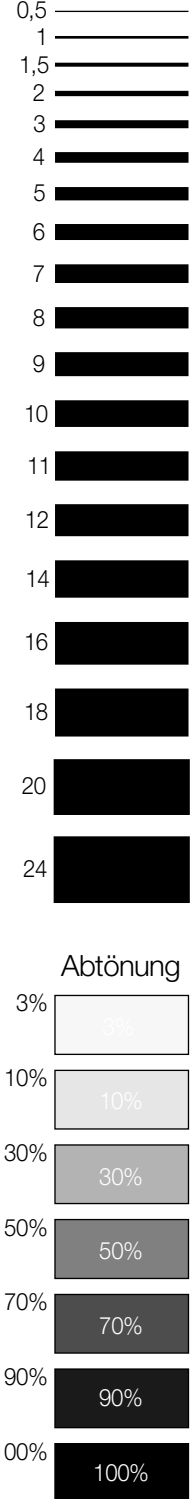
Zeilenabstand (pt)



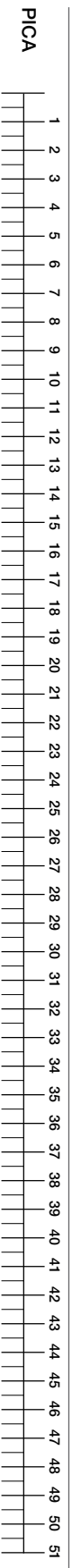
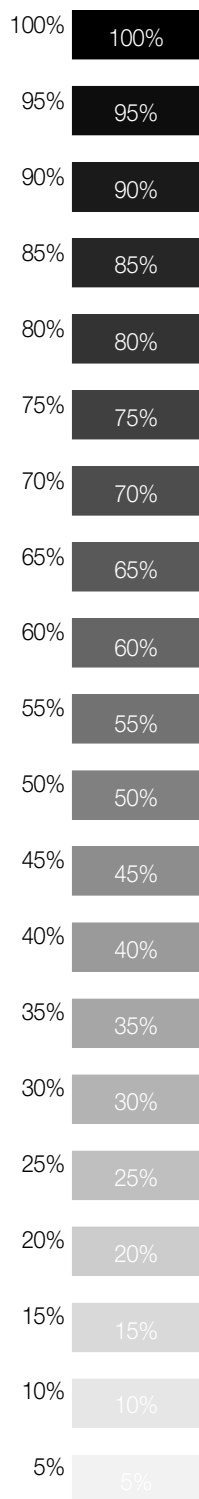
Schriftgröße (pt)



Linienstärke (pt)



Graustufen



Simple Things

www.simplethings.de
0228 944920-0

